

Omatoimiasiakkuus- ja turvallisuusohje

Kesälahden kirjasto

Omatoimiajat: pääsääntöisesti ma-su klo 7.00-21.00

Henkilökunta paikalla:	maanantaisin	klo 10.00-17.00
	keskiviikkoisin	klo 10.00-15.00
	perjantaisin	klo 10.00-15.00
	aattona	klo 10.00-15.00

1. Omatoiminen kirjastonkäyttö

Omatoimiasiointi on mahdollista vasta, kun omatoimiasiakassopimus on allekirjoitettu ja henkilökunta on ohjeistanut palvelun käyttöön. Sopimus tehdään palveluaikaan kirjastossa. Asiakkaalle annetaan omatoimiasiakkuus- ja turvallisuusohje. Asiakkaan vastuulla on tutustua kirjastokohtaisiin ohjeisiin. Omatoimikäyttöoikeus on sidottu voimassa olevaan Vaara-kirjastojen kirjastokorttiin, jossa asiakkaan yhteystiedot ovat ajan tasalla. Omatoimikäyttöoikeus on henkilökohtainen. Huoltaja voi asioida lastensa kanssa, mutta lapsi ei saa käyttää huoltajan korttia itsenäisesti. Alle 15-vuotiaiden henkilökohtaiseen asiakassopimukseen vaaditaan vanhemman/huoltajan allekirjoitus ja läsnäolo allekirjoitustilanteessa. Omatoimiaika tarkoittaa sitä, että henkilökunta ei ole palvelemissa, neuvomassa ja opastamassa kirjastossa. Omatoimiaikana pätevät samat järjestyssäännöt kuin palveluaikaan.

2. Kirjastoon saapuminen

Kesälahden kirjastoon tullaan ja sieltä poistutaan kirjaston pääsisäänkäynnin kautta. **Ulkoven** vasemmalla puolella on kortinlukulaite, joka avaa pääoven sähkölukituksen, kun asiakas asettaa kirjastokortin kortinlukulaitteeseen ja näppäilee pin-koodin. **Sisäoven** oikealla puolella on kortinlukulaite, joka avaa kirjaston sisäoven sähkölukituksen (asiakas asettaa kirjastokortin lukulaitteeseen ja näppäilee pin-koodin). Ma-su omatoimikirjasto aukeaa klo 7.00 ja sulkeutuu klo 21.00. Kun asiakas tulee sisään henkilökohtaisilla tunnuksilla, takaa tämä turvallisen asioinnin, myös mahdolliset ilkivaltilanteet tai järjestyshäiriöt ovat helpommat selvittää.



Työnnä kirjastokortti omatoimilaitteen sisään
(alareunan koloon) viivakoodipuoli ylöspäin.

3. Kirjaston valot

Kirjaston valot saa päälle sisälle tullessa oven vasemmalla puolella olevasta kytkimestä, jossa palaa punainen valo. Pois lähtiessä, jos kirjastoon ei jää muita asiakkaita valot voi sammuttaa samasta kytkimestä.

4. Kirjastosta poistuminen

Rakennuksesta on poistuttava omatoimiajan päättyessä: ennen klo 21.00, koska hälytykset menevät automaattisesti päälle. Turhat hälytykset maksaa asiakas. Rakennuksen sisä- ja ulkotiloissa on tallentava kameravalvonta. Tarkista, että ovet lukkiutuvat, kun poistut rakennuksesta.

5. Lainaus- ja palautusautomaatin käyttö

Automaatilla lainaamista varten tarvitaan voimassa oleva kirjastokortti.

Lainaaminen ei onnistu jos:

- asiakastililläsi on yhteystietojen tarkistuspyyntö, jota et ole huomionnut
- sinulla tai huollettavallasi on liikaa maksamattomia maksuja
- korttisi on ilmoitettu kadonneeksi
- sinulla on kirjaston käyttökielto
- on tilapäinen tietoliikennehäiriö tai sähkökatko

6. Varatun aineiston nouto

Varattu aineisto on lainaus/palautusautomaatin vasemmalla puolella hyllyssä. Varaukset ovat järjestetty hyllyyn asiakkaan varaustunnisteen mukaisesti, löydät tunnisteen saamastasi viestistä.

7. Sanomalehdet

Yläkerrassa olevalla asiakastietokoneella voi lukea sähköisestä e-press palvelusta kotimaisia paikallis- ja maakuntalehtiä heti niiden ilmestyttyä. Lehdet ovat digitaalisina näköisversioina, täysin samassa muodossa kuin painosta ilmestyvät painetut lehdet.

8. Tietokone ja langaton verkko

Kirjaston asiakastietokone sijaitsee yläkerrassa. Avoin langaton verkko on käytettävissä myös omatoimiaikaan. Valitse langaton verkko Meita-Open.

Omatoimiaikana tulostus eikä kopiointi ole käytössä.

9. Häätäilmoituksen tekeminen

SOITA hätäpuhelu itse, jos voit - Yleinen hätänumero 112

KERRO mitä on tapahtunut

KERRO tarkka osoite ja kunta – Pyhäjärventie 3, Kesälahti

VASTAA kysymyksiin

TOIMI annettujen ohjeiden mukaisesti

LOPETA puhelu vasta saatuasi luvan

10. Tulipalo

PELASTA ensin vaarassa olevat ihmiset

- Tulipalon sattuessa tärkeintä on ihmishenkien pelastaminen
- Aika on ratkaiseva tekijä

VAROITA ensin vaarassa olevia, kehoita muita poistumaan

- Ota poistumiskehotus vakavasti
- Käytä normaaleja poistumisteitä
- Mene kokoontumispaikalle koulun piha-alueen taakse tai varapaikalle kirjaston pihaan.

SAMMUTA lähimmällä alkusammuttimella

- Älä sammuta rasva- tai sähköpaloa vedellä

RAJOITA palon leviäminen

- Sulje ovet, ikkunat ja ilmastointi, joka löytyy lainauskerroksen käsisammuttimen vierestä seinältä. Näin estät hapen pääsyn palotilaan.

HÄLYTÄ palokunta, Yleinen hätänumero 112

11. Kiinteistöhoito

Arkisin klo 7.00-16.00

Kiinteistöhoitaja puh. 040 105 2208

Iltaisin, öisin ja pyhinä

päivystys puh. 013 371 300 tai Talosäätö puh. 0400 557 936

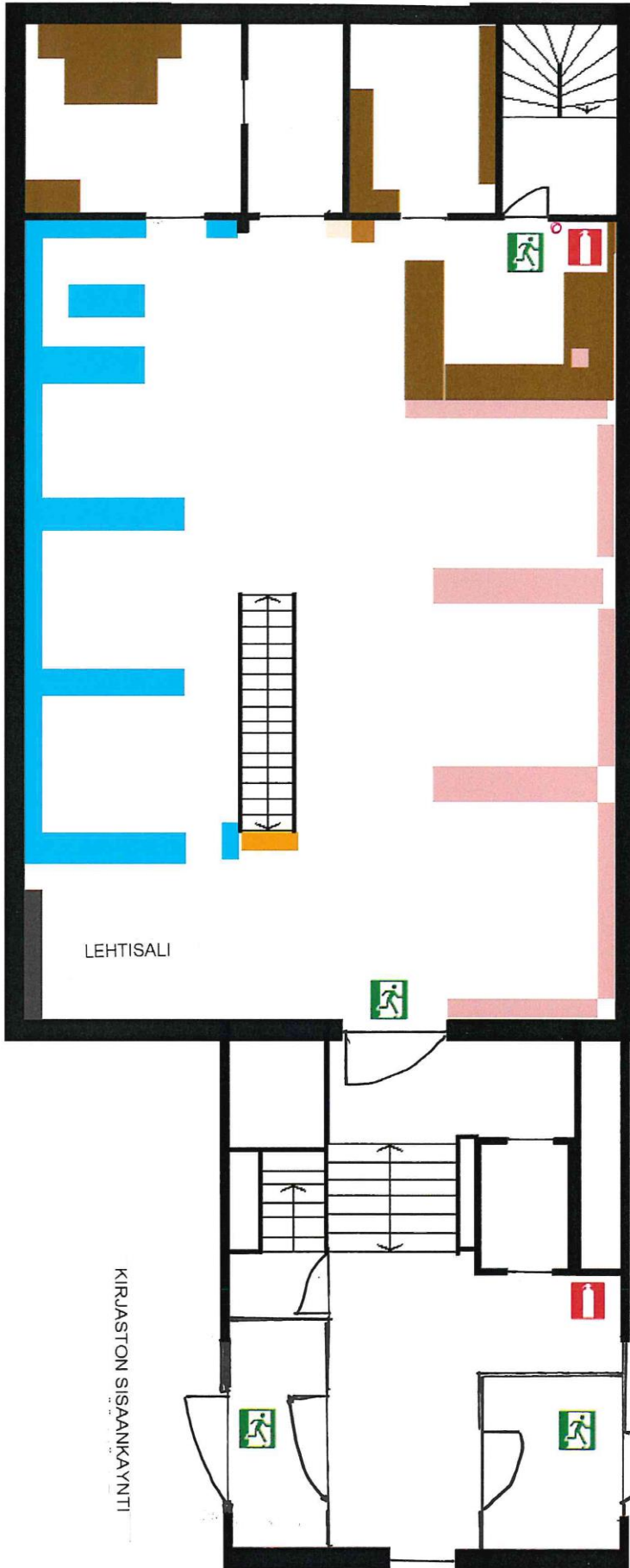
12. Kirjasto

Henkilökunta puh. 040 105 1132

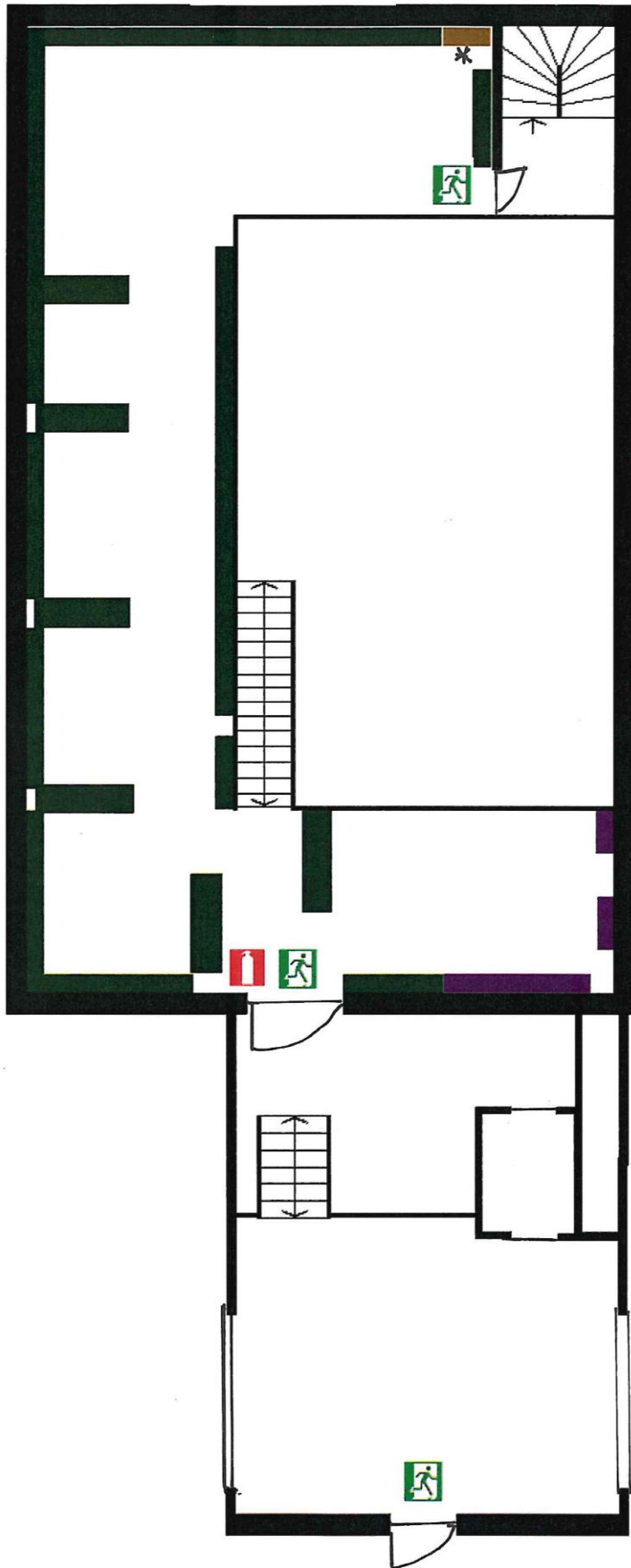
kirjasto.kesalahti@kitee.fi

Ota yhteyttä, jos huomaat ongelmia tai epäkohtia omatoimikirjaston käytössä.

LAINAUSTASO



PARVI



* ASIAKASTIETOKONE

POHJAKERROS

