

# Omatoimiasiakkuus- ja turvallisuusohje

## Heinävaaran kirjasto

### 1. Omatoiminen kirjastonkäyttö

Perinteisten palveluaukioloaikojen lisäksi Vaara-kirjastojen omatoimikirjastot ovat avoinna omatoimiasioijille pääsääntöisesti klo 7-21. Kirjastokohtaiset poikkeamat ovat mahdollisia. Omatoimiasiointi on mahdollista vuoden jokaisena päivänä (pyhät eivät vaikuta omatoimiaukioloaikoihin). Omatoimiasiointi on mahdollista vasta, kun omatoimiasiakassopimus on allekirjoitettu ja henkilökunta on ohjeistanut palvelun käyttöön. Omatoimiasiakassopimus tehdään palveluikaan omatoimikirjastossa. Asiakkaalle annetaan omatoimi- ja turvallisuusohje.

Omatoimikäyttöoikeus on sidottu voimassaolevaan Vaara-kirjastojen kirjastokorttiin, jossa asiakkaan yhteystiedot ovat ajan tasalla. Omatoimikäyttöoikeus on **henkilökohtainen**. Huoltaja voi asioida kirjastossa lastensa kanssa, mutta lapsi ei saa käyttää huoltajan korttia itsenäisesti. Alle 15-vuotiaiden henkilökohtaiseen asiakassopimukseen vaaditaan vanhemman / huoltajan allekirjoitus ja läsnäolo allekirjoitustilanteessa.

Yhteisöasiakassopimuksen tehnyt yhteisö on vastuussa yhteisökorttia käyttävien jäsentensä omatoimikäytöstä. Sopimuksen allekirjoittanut henkilö perehdytetään omatoimikäyttöön ja hänelle annetaan omatoimi- ja turvallisuusohje. Ko. henkilö on vastuussa siitä, että muut korttia käyttävät osaavat käyttää omatoimikirjastoa.

Omatoimiaika tarkoittaa sitä, että henkilökunta ei ole palvele-  
massa, neuvomassa ja opastamassa kirjastossa. Vaikka henkilö-  
kunta olisikin paikalla omatoimiaikana, omatoimiasiakkaan  
tulee toimia omatoimisesti, lainata aineisto lainausautomaatilla,  
tehdä itse tiedonhaut, varausten nouto jne. Henkilökunta  
palvelee asiakkaita tavalliseen tapaan aukiolo- eli palvelu-  
aikoina.

Tämä omatoimi- ja turvallisuusohje löytyy myös kirjaston palvelutiskiltä. Lisäksi palvelutiskiltä löytyy omatoimiasioihin liittyvä viestivihko, johon voi laittaa palautetta tai ilmoittaa omatoimiajalla ilmenneistä ongelmista. Automaatin vieressä olevaan vihkoon voi merkitä lainaamisessa ilmenneet ongelmat.

- **Kirjastoon saapuminen**

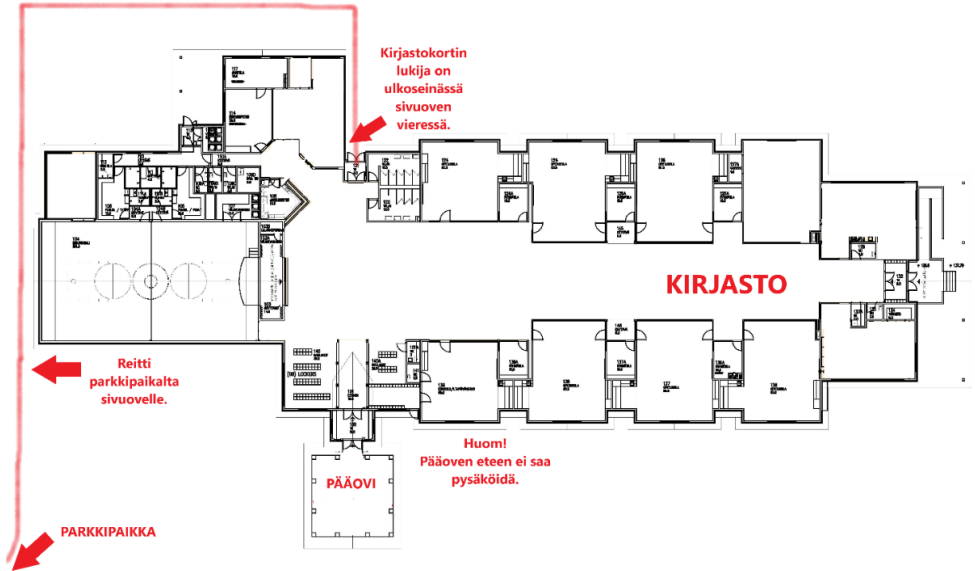
Omatoimikirjastoon kulkuun on Vaara-kirjastojen alueella **kaksi erilaista tapaa:**

Suurimmassa osassa kirjastoja kulku tapahtuu kirjastokortilla. Kortti luetaan kortinlukulaitteeseen, joka avaa oven sähkölukituksen. Jos olet kirjastossa omatoimiajan alkaessa, sinun tulee kirjautua kortinlukulaitteella sisään jatkaaksesi kirjastonkäyttöä. Kirjastokortin lisäksi osassa kirjastoja käytetään sisäänpääsyn yhteydessä pin-koodia. Pin-koodi on sama kuin verkkokirjaston pin-koodi. Osassa kirjastoista on omatoimiasiakkaiden käytössä erillinen kulkutunniste, johon liittyy panttimaksu.

Kun asiakassopimus on allekirjoitettu ja omatoimiasiakkaiden oikeus tallennettu kirjastojärjestelmään, Heinävaaran koulun sivuovi voidaan avata omatoimiaikana kirjastokortilla. Kirjastokortti asetetaan ulko-ovelta löytyvään Toveri-laitteeseen viivakoodipuoli ylöspäin, jolloin ulko-ovi avautuu. Erilistä pin-koodia kulkuun ei tarvita.

Jos kirjastokortilla on lainauskielto, omatoimikäyttö ei ole mahdollista. Kun kielto on purettu (esimerkiksi maksamalla maksut), omatoimikäyttöoikeus palautuu automaattisesti ja saman tien.

Omatoina aikana kirjastoon kuljetaan ala- ja yläkoulun yhdyskäytävän luona olevalta sivuovelta. Seuraavalla sivulla olevasta kartasta näet oven sijainnin. Huomioithan, että autot on jätettävä parkkialueelle. Koulun pääoven puolelle ei saa pysäköidä.



- **Kirjastosta poistuminen**

Omatoimikirjastosta poistuessa ei tarvita erillistä uloskirjautumista. Poistuminen kirjastosta tapahtuu valitsemaasi ulko-ovesta. Erillistä uloskirjautumista kirjastokortilla ei tarvitse tehdä, tiloista poistuminen riittää. **Tarkista, että ovi lukkiutuu, kun poistut rakennuksesta!** Rakennuksesta on poistuttava omatoimiajan päättyessä ennen hälytysten aktivoitumista, sillä aiheettomista hälytyksistä peritään niiden aiheuttajalta maksu vartiointifirman silloisten taksojen mukaisesti.

Kirjastoissa on sekä sisä- että ulkotiloissa tallentava kamera-valvonta!

Omatoimiaika päättyy klo 21.00. Hälytysjärjestelmä kytkeytyy automaattisesti päälle 30 min kuluttua omatoimiajan päättymisestä. Myös valot sammuvat automaattisesti samaan aikaan. Huomaathan, että 20 minuuttia omatoimiajan päättymisen jälkeen kuuluu äänimerkki, joka muistuttaa asiakkaita poistumaan koulun tiloista. Äänimerkki kuuluu noin 10 sekunnin ajan. Toista äänimerkkiä ei tule, joten asiakas on vastuussa siitä, että poistuu kirjastotiloista ennen hälytysten aktivoitumista ja valojen sammumista.

## 2. Laina- ja palautusautomaatin käyttö

Automaatilla lainaamista varten tarvitaan voimassa oleva kirjastokortti.

Palautettaessa aineistoa kirjastokorttia ei tarvita. Huomioithan, että lainauskielto estää lainaamisen.

Laina- ja palautusautomaatin näytöllä on selkeät vaiheittaiset toimintaohjeet. Kirjastokohtaisia ohjeita lainaus- ja palautusautomaattien häiriötilanteissa toimimisesta tulee noudattaa.

Jos lainaaminen ei onnistu automaatilla, merkitse kirjastokorttisi numero ja aineiston nidenumero(t) automaatin vieressä sijaitsevaan vihkoon. Lainaamme aineiston näiden tietojen avulla korttillesi, kun virkailija on paikalla.

Olet vastuussa lainastasi siihen saakka, kunnes se on palautettu kirjastojärjestelmän kautta. Mikäli aineiston palautus ei onnistu automaatilla ja palautuspäivä on eräpäivä, uusi laina joko netissä omilla tunnuksillasi tai soita esimerkiksi Joensuun pääkirjastolle ja uusi laina puhelimitse.

### 3. Varatun aineiston nouto

Varattu aineisto on omatoimikirjastoissa itsepalvelunoutohyllyssä. Heinävaaran kirjastossa varaukset löytyvät automaatin ja tulostimen vierestä. Varaukset ovat hyllyssä järjestettynä asiakkaan varaustunnisteen mukaisesti. Lisäohjeita varausten noutoon saa henkilökunnalta tai kirjaston tiedotteista.

Varaustunnisteen voi vaihtaa nettikirjastossa (Omat tiedot – Kirjaston ylläpitämät asiakastiedot – Tee osoitteenmuutospyyntö – Varaustunnus) tai kirjastossa palveluaikaan.

Asiakas noutaa varaamansa aineiston varaushyllystä ja lainaa sen omatoimiaikana automaatilla. Varauksen voi lainata vain sen henkilön kortille, jolle varaus on tehty.

### 4. Lehdet

Kirjastossa voi lukea ja lainata lehtiä. Henkilökunta käsittelee saapuneet lehdet esille työaikanaan 1-2 kertaa viikossa.

Asiakaskoneilla voi käyttää ePress-lehtipalvelua. ePress on sähköinen sanomalehtipalvelu, joka tarjoaa käyttäjälleen kotimaiset paikallis- ja maakuntalehdet luettavaksi heti niiden ilmestyttyä painosta. Lehdet ovat digitaalisina näköisversioina, täysin samassa muodossa kuin painosta ilmestyvät painetut lehdet. Palvelu löytyy osoitteesta [www.epress.fi](http://www.epress.fi).

## 5. Tietokoneet ja langaton verkko, monitoimilaitteet

Asiakkaiden käytettävissä on kaksi Heinävaaran koulun asiakastietokonetta myös omatoimiaikana. Windowsin kirjautumistunnukset löytyvät koneilta. Omatoimiasiakkaan tulee aina sammuttaa tietokone ja näyttö tietokoneen käytön jälkeen.

Heinävaaran koululla on ilmainen ja avoin langaton verkko: Joensuu Free Wifi. Tunnuksia ei tarvita. Koulupäivien aikana verkko voi olla ruuhkainen suuren käyttöasteen vuoksi.

Asiakastietokoneilta voi tulostaa A4-kokoisia mustavalkotulosteita. Monitoimilaitteella voit myös kopioida (mustavalko) ja skannata. Kopioiden ja tulosteiden hinta on 0,50 euroa / arkki.

Omatoimiaikana otetut tulosteet ja kopiot merkitään tulostimen vieressä sijaitsevaan vihkoon, josta henkilökunta lisää ne asiakkaan asiakastilin maksuihin. Maksut voi maksaa pois palveluaikana henkilökunnan ollessa paikalla tai nettikirjaston kautta, kun ne on kirjattu järjestelmään.



## 6. Ongelmatilanne omatoimikäytössä

**Jos et pääse kirjastoon kirjastokortillasi, tarkistathan:**

- onko asiakastililläsi asiakastietojen tarkistuspyyntö (automaattinen 3 vuoden välein), jota et ole huomionnut.
- onko sinulla muunlainen omatoimikäytön rajoitus (30 vrk:n käyttökielto).
- onko kirjastokorttisi ilmoitettu kadonneeksi.

Lainauskielto ei estä omatoimikirjastoon sisäänpääsyä, mutta estää automaattilla lainaamisen. Aineiston palauttaminen on mahdollista, vaikka olisit lainauskiellossa.

Toivomme, että omatoimijalla ilmenneistä ongelmista ilmoitetaan Heinävaaran ja Kiihtelysvaaran kirjaston henkilökunnalle joko henkilökohtaisesti palveluajalla, kirjoittamalla palvelutiskillä olevaan viestivihkoon, soittamalla (050-310 9760 / Heinävaara tai 050-380 2411 / Kiihtelysvaara) tai sähköpostitse: [kiihtelysvaarankirjasto@joensuu.fi](mailto:kiihtelysvaarankirjasto@joensuu.fi).

## **Muistathan ilmoittaa, jos:**

- omatoimikirjastossa on häiritsevästi käyttäytyviä asiakkaita ja/tai epäilet tilassa olevan sinne kuulumattomia henkilöitä
- epäilet, että tilassa on vesivuoto
- epäilet, että tilassa on sähkölaitteeseen liittyvä vaaratilanne
- tilaan on murtauduttu tai tilassa on selkeästi tehty ilkiä
- omatoimikulku on estynyt

## 7. Hätä- ja häiriötilanteet

**Omatoimiasiakkaan vastuulla on tutustua kirjastokohtaisiin turvallisuusohjeisiin eri omatoimikirjastoja käyttäessään.**

### ***Yleinen hätänumero 112***

poliisi, palokunta, ambulanssi

#### **Ilmoita sijaintisi:**

- **Heinävaaran koulu  
Isäntäläntie 1,  
82110 Heinävaara**

Ilmoita myös välitöntä puuttumista vaativat toimet, kuten vesivuodot!

### **HÄTÄILMOITUKSEN TEKEMINEN**

**SOITA**  
häätäpuhelu itse, jos voit

**KERRO**  
mitä on tapahtunut

**KERRO**  
tarkka osoite ja kunta

**VASTAA**  
kysymyksiin

**TOIMI**  
annettujen ohjeiden mukaisesti

**LOPETA**  
puhelu vasta saatuasi luvan

**Yleinen hätänumero on**

# **112**

# Tulipalotilanteet

**PELASTA** ensin vaarassa olevat ihmiset



- Tulipalon sattuessa tärkeintä on ihmishenkien pelastaminen
- Aika on ratkaiseva tekijä!
- Koulurakennukset on varustettu paloilmoitinjärjestelmällä, joka hälyttää suoraan hätäkeskukseen paloilmoitinpainikkeesta tai jos ”paloilmaisina haistaa savua tai lämpöä”, mutta varmista hälytyksen perille meno hätäkeskukseen soittamalla hätänumeroon 112.

**VAROITA**

- Ensin vaarassa olevia, kehoita muita poistumaan
- Ota poistumiskehotus vakavasti
- Käytä lyhintä poistumistietä/reittiä
- Kuuntele poistumiskehotus ja toimi ohjeen mukaan
- Mene kokoontumispaikalle tai varapaikalle

**SAMMUTA** lähimmällä alkusammuttimella

- Älä sammuta rasva- tai sähköpaloa vedellä

**RAJOITA** palon leviäminen

- Sulje ovet ja ikkunat. Näin rajoitat paloa.

**HÄLYTÄ** palokunta, hätänumero 112

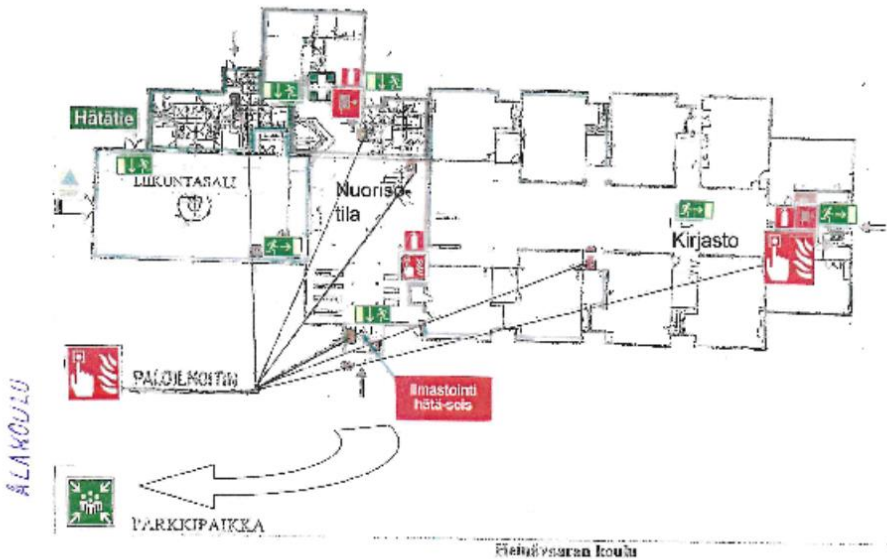
**OPASTA** tai järjestä opastus kiinteistöön ja palokohteeseen

# Palosammuttimet ja paloilmoitinpainik- keet, poistumistiet



Heinävaaran koulun palosammuttimet ja paloilmoitinpainik-  
keet löytyvät liitteenä olevasta pohjakartasta. Paloilmoitin-  
painikkeen käyttö: nosta kansi ja paina keskellä olevaa nap-  
pia.

Heinävaaran koulun poistumistiet on merkitty heijastimin ja  
valoin ja ne näkyvät pohjakartasta.



# Kiinteistöhuolto

## Klo 8-16

Jari Korhonen: 050-3011562

## Muina aikoina

0500-176 500 / Joensuun kaupungin kiinteistöhuollon päivystys

## Sähköhäiriöt

013 2663 900 / Pohjois-Karjalan Sähkö

## Vedenjakeluhäiriöt

013 337 3599 / Joensuun vesi

## Teiden hiekoitukset ja auraukset

020 433 3600 / YIT Rakennus

## 8. Pysäköinti

Autojen ja muiden moottoriajoneuvojen **pysäköinti on sallittu ainoastaan koulun parkkipaikalla**, ei koulun saattoympyrässä tai koulun edessä. Saattoympyrä on tarkoitettu oppilaiden tuomista ja noutamista varten, ei pysäköimiseen.

**Saattoympyrä ja koulun pääsisäänkäynti tulee olla aina vapaana palo- ja pelastusajoneuvoille.**